

www.icivil.ir

پرتال جامع دانشجویان و مهندسين عمران

ارائه كتابها و جزوات رايجان مهندسي عمران

بهترين و برترين مقالات روز عمران

انجمن هاي تفصلي مهندسي عمران

خبرنگاه تفصلي مهندسي عمران



@icivilir



icivil.ir





سازمان بسیج مهندسين استان کرمانشاه مدیریت بخش عمران

اسلایدهای اجرایی تاسیسات برقی پروژه های ساختمانی

ویرایش اول ۱۳۹۱



سازمان بسیج مهندسين استان کرمانشاه
مدیریت بخش عمران

اجرای صحیح لوله های برق در کف واحدها



مرجع :

نشریه شماره ۱ - ۱۱۰

سازمان مدیریت و برنامه ریزی کشور

بند ۱-۵-۲-۵



سازمان بسیج مهندسين استان کرمانشاه
مدیریت بخش عمران

قراردادن نردبان جهت نصب رایزر برق



مرجع :

نشریه شماره ۱- ۱۱۰

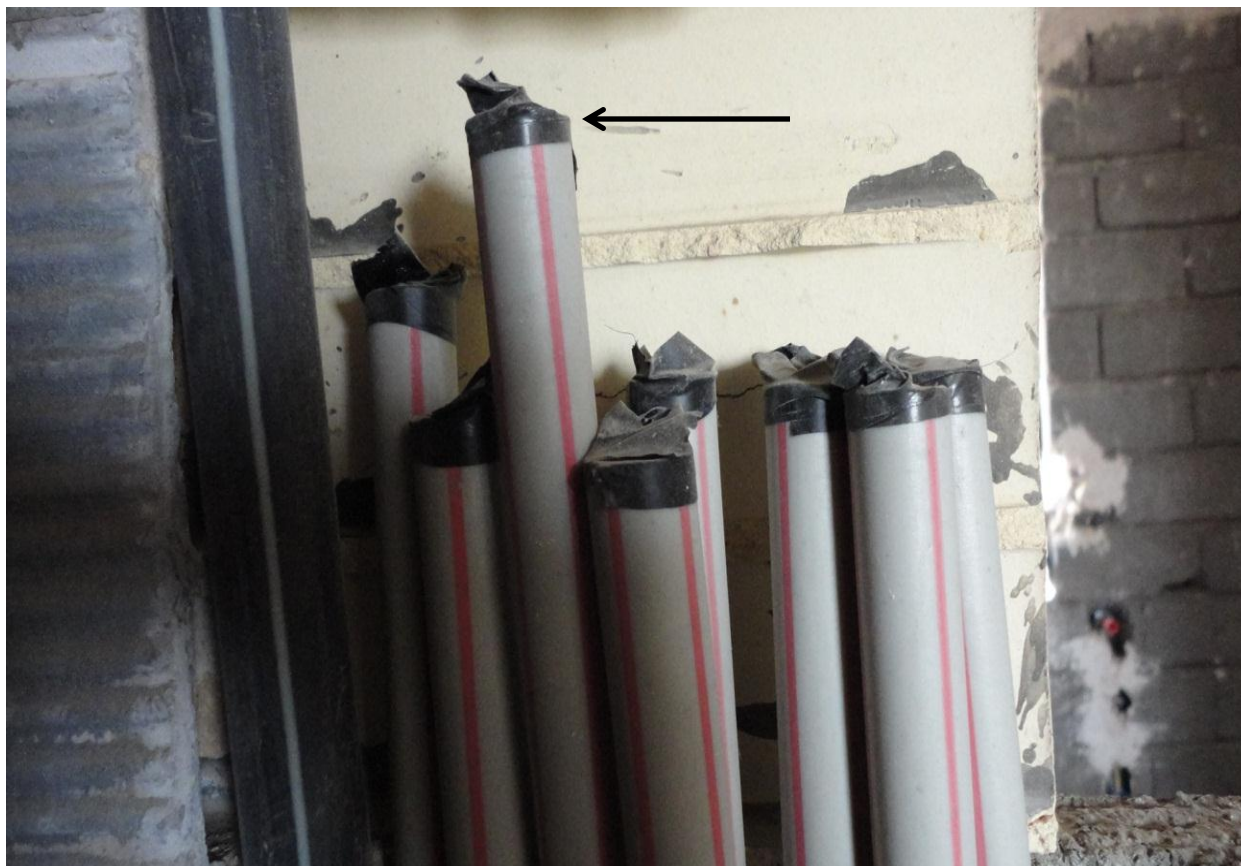
سازمان مدیریت و برنامه ریزی کشور

بند ۲-۶-۸



سازمان بسیج مهندسين استان کرمانشاه
مدیریت بخش عمران

استفاده از نوار چسب جهت جلوگیری از ورود گچ و خاک



مرجع :

سازمان مدیریت و برنامه ریزی کشور

بند ۱-۵-۱-۱۸



سازمان بسیج مهندسين استان کرمانشاه
مدیریت بخش عمران

انجام ماهیچه کشی روی لوله کشی برق



مرجع :

نشریه شماره ۱- ۱۱۰

سازمان مدیریت و برنامه ریزی کشور

بند ۱- ۵- ۲- ۷



سازمان بسیج مهندسين استان کرمانشاه
مدیریت بخش عمران

تعبیه زانوی برق و عبور لوله برق از میان مش



مرجع :

نشریه شماره ۱- ۱۱۰

سازمان مدیریت و برنامه ریزی کشور

بند ۱-۲-۵-۱



رعایت ۱۵ سانتی متر فاصله مابین لوله های برق و تاسیسات مکانیکی قائم در داخل داکت

سازمان بسیج مهندسين استان کرمانشاه
مدیریت بخش عمران



مرجع :

نشریه شماره ۱-۱۱۰

سازمان مدیریت و برنامه ریزی کشور

بند ۱-۵-۱-۲۱



سازمان بسیج مهندسين استان کرمانشاه
مدیریت بخش عمران

نصب کافو و تجهیزات شرکت مخابرات جهت تحویل خطوط تلفن به واحدهای ساختمانی



مرجع :

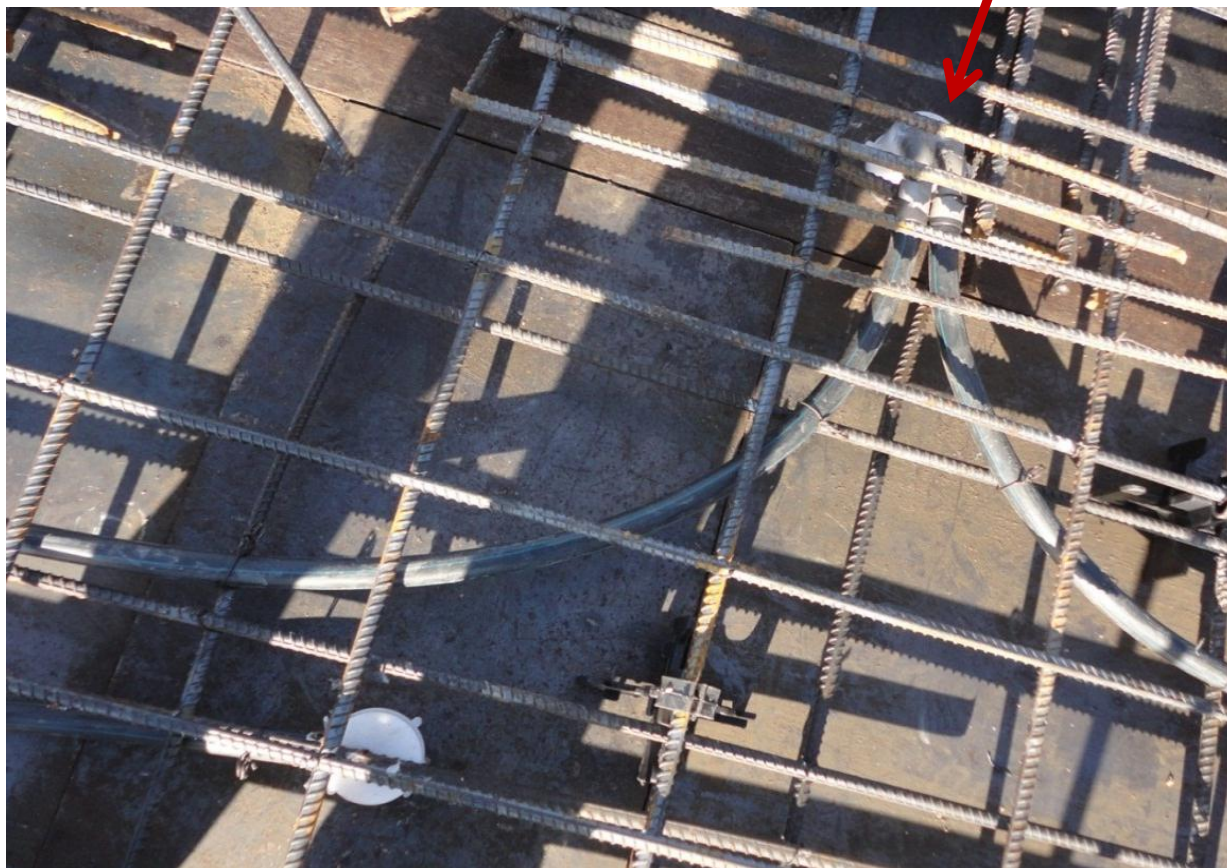
مبحث سیزدهم مقررات ملی ساختمان

بند ۱۳-۸-۱-۲

استفاده از جعبه تقسیم در سقف واحدهای ساختمانی



سازمان بسیج مهندسين استان کرمانشاه
مدیریت بخش عمران



مرجع :

مبحث سیزدهم مقررات ملی ساختمان

بند ۱۳-۶-۲-۱۷



برش مناسب دیوار جهت تعبیه لوله های برق

سازمان بسیج مهندسين استان کرمانشاه
مدیریت بخش عمران



مرجع :

نشریه شماره ۱ - ۱۱۰

سازمان مدیریت و برنامه ریزی کشور

بند ۲-۲-۵



سازمان بسیج مهندسين استان کرمانشاه
مدیریت بخش عمران

قرار دادن جعبه جهت لوله های برق و لوله های فشار ضعیف



مرجع :

نشریه شماره ۱- ۱۱۰

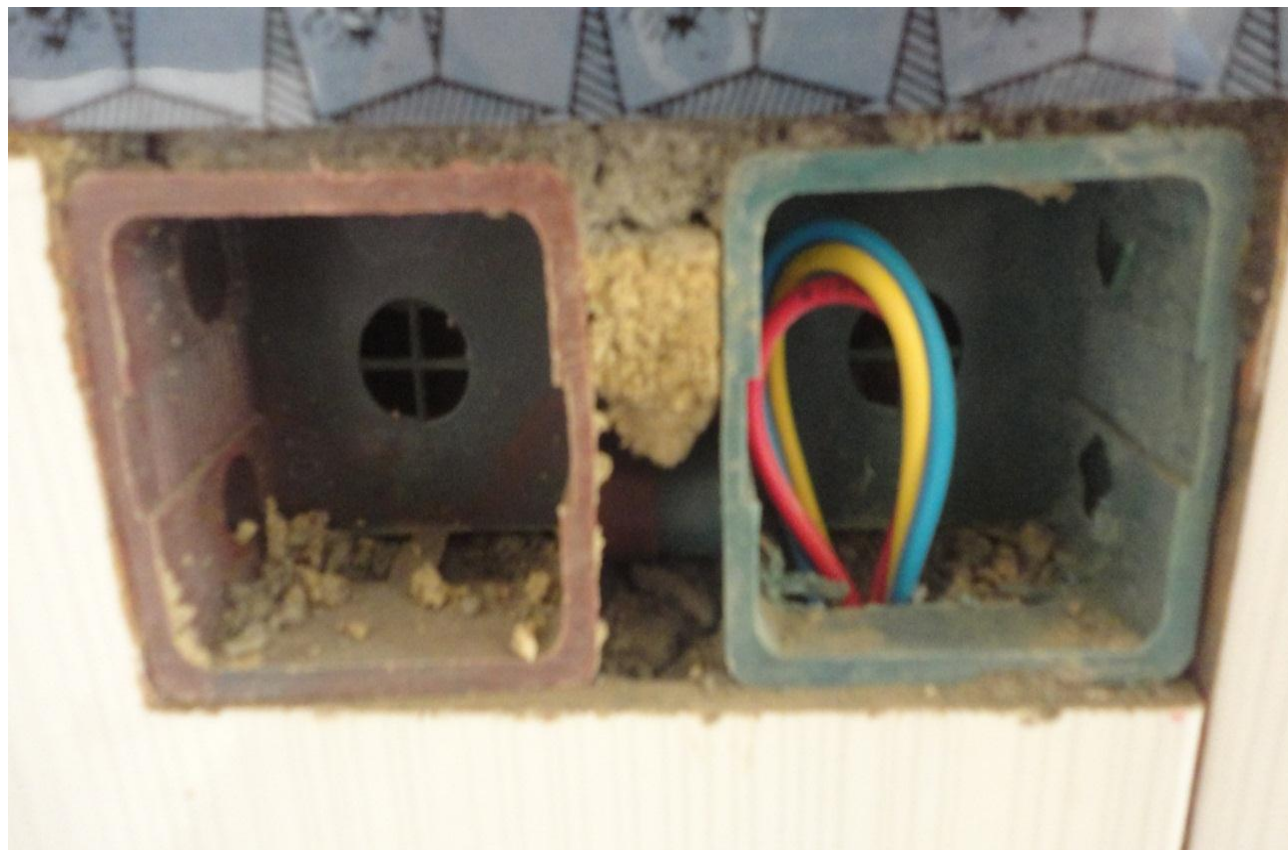
سازمان مدیریت و برنامه ریزی کشور

بند ۱-۵-۲-۸

انجام سيم كشي با توجه به رنگ سيم



سازمان بسيج مهندسين استان کرمانشاه
مدیریت بخش عمران



مرجع :

نشریه شماره ۱- ۱۱۰

سازمان مدیریت و برنامه ریزی کشور

بند ۲-۶-۱۲

استفاده از کابل کوآکسیل ۷۵ اهم جهت استفاده در سیستم آنتن مرکزی



سازمان بسیج مهندسين استان کرمانشاه
مدیریت بخش عمران



مرجع :

مبحث سیزدهم مقررات ملی ساختمان

بند ۱۳-۸-۰-۸

تعبیه تابلوی برق و کلیدهای خودکار مینیاتوری در واحدهای مسکونی



سازمان بسیج مهندسين استان کرمانشاه
مدیریت بخش عمران



مرجع :

نشریه ۱-۱۱۰

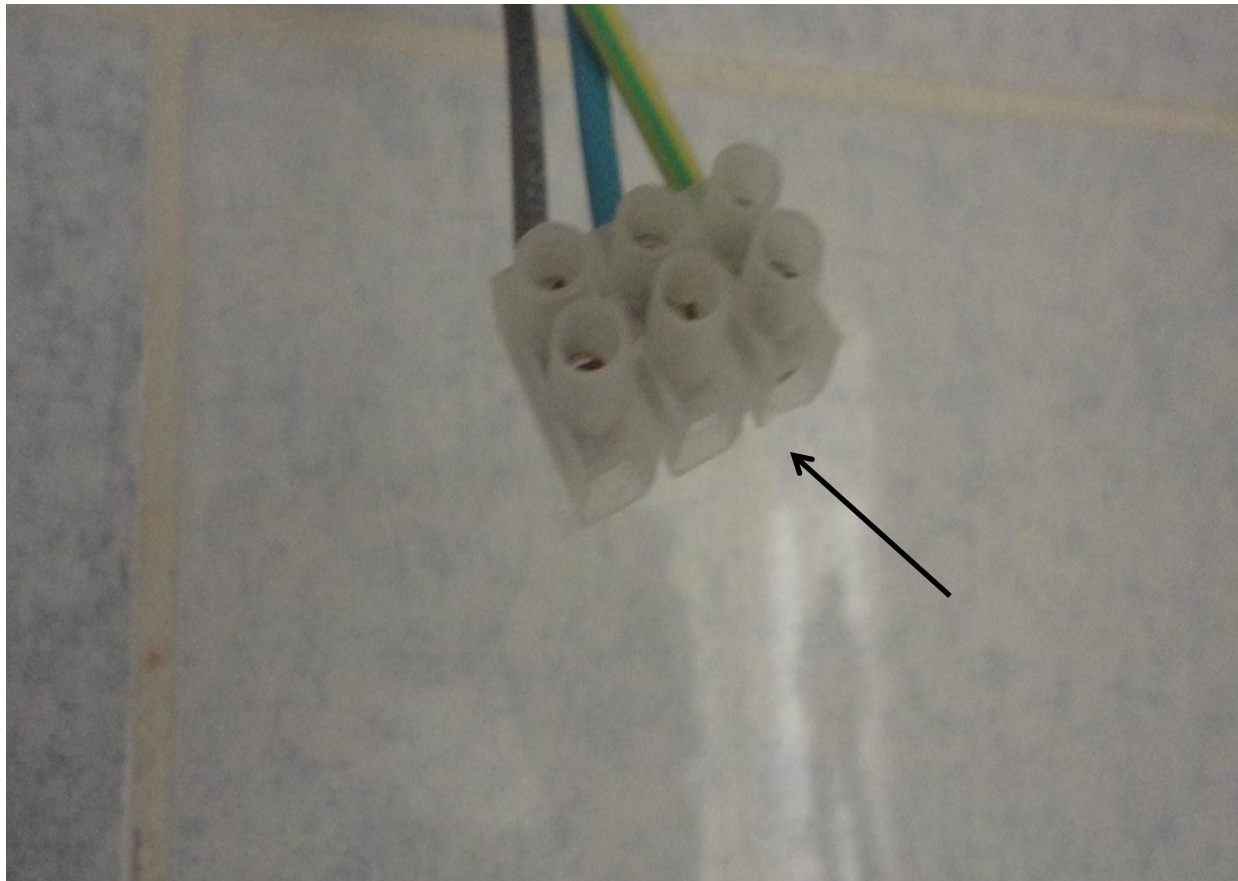
سازمان مدیریت و برنامه ریزی کشور

بند ۳-۵-۵



سازمان بسیج مهندسين استان کرمانشاه
مدیریت بخش عمران

استفاده از ترمینال جهت اتصالات در سیم کشی



مرجع :

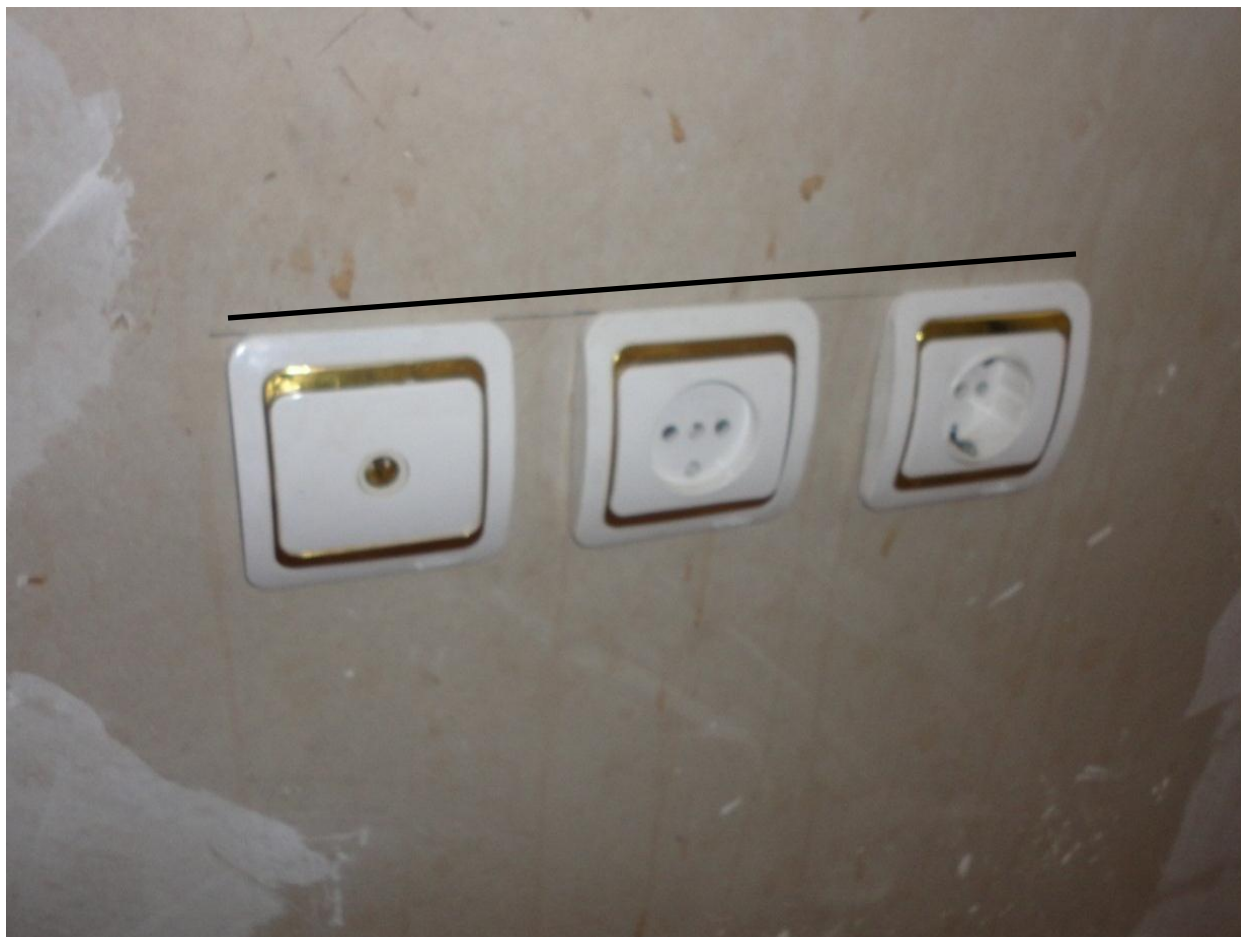
مبحث سیزدهم مقررات ملی ساختمان

بند ۱۳-۶-۲-۱۶



سازمان بسیج مهندسين استان کرمانشاه
مدیریت بخش عمران

هم سطح بودن کلید و پریز



مرجع :

نشریه ۱- ۱۱۰

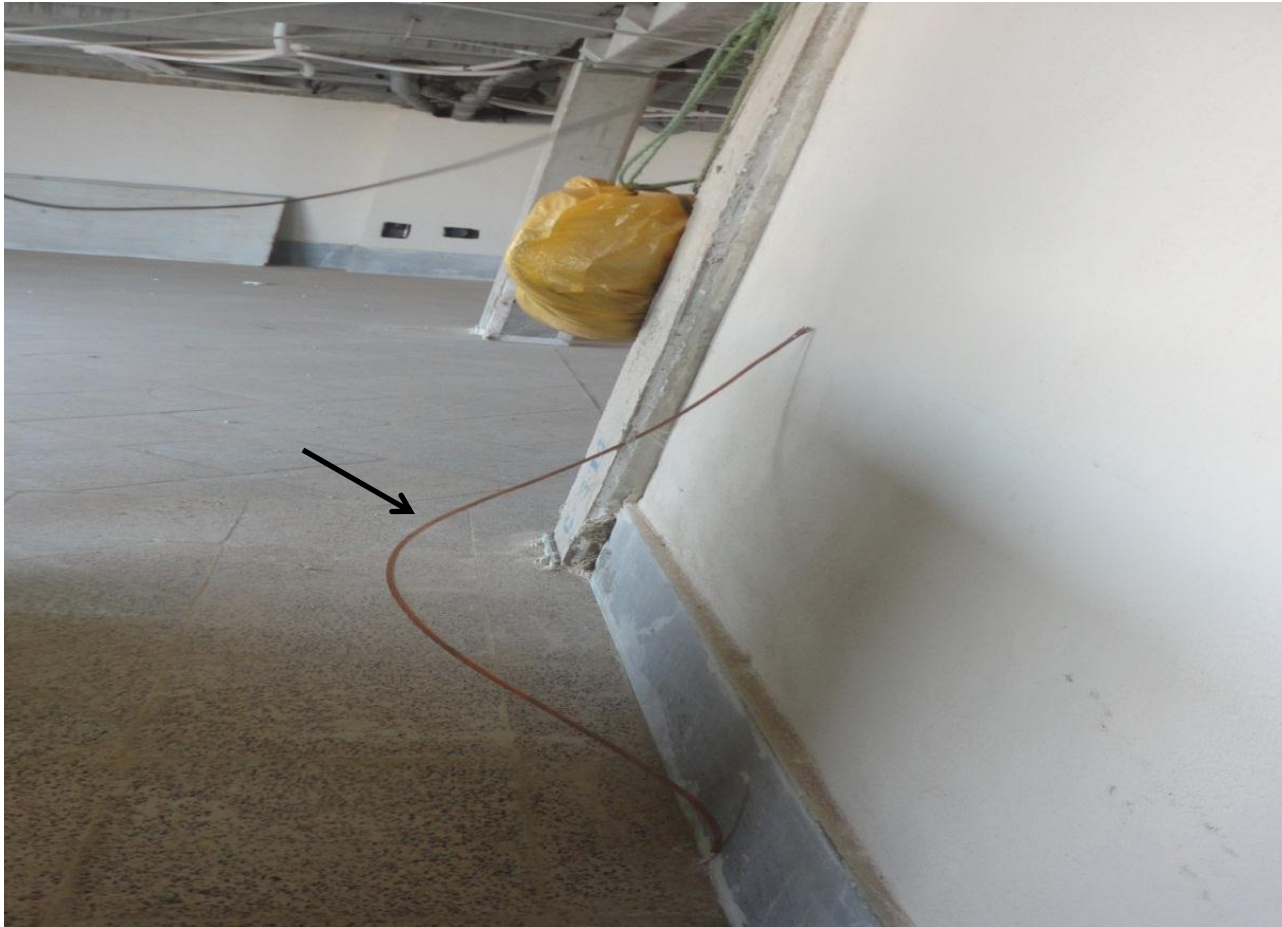
سازمان مدیریت و برنامه ریزی کشور

بند ۱- ۲- ۳- ۵

نصب الکتروود و اجرای چاه ارت جهت اتصال در محل تابلو کنتور برق



سازمان بسیج مهندسين استان کرمانشاه
مدیریت بخش عمران



مرجع :

مبحث سیزدهم مقررات ملی ساختمان

بند پ - ۱ - ۶



سازمان بسیج مهندسين استان کرمانشاه
مدیریت بخش عمران

نحوه نصب تجهیزات و وسائل حفاظت و کنترل در تابلو اصلی بلوک در واحدهای مسکونی



مرجع :

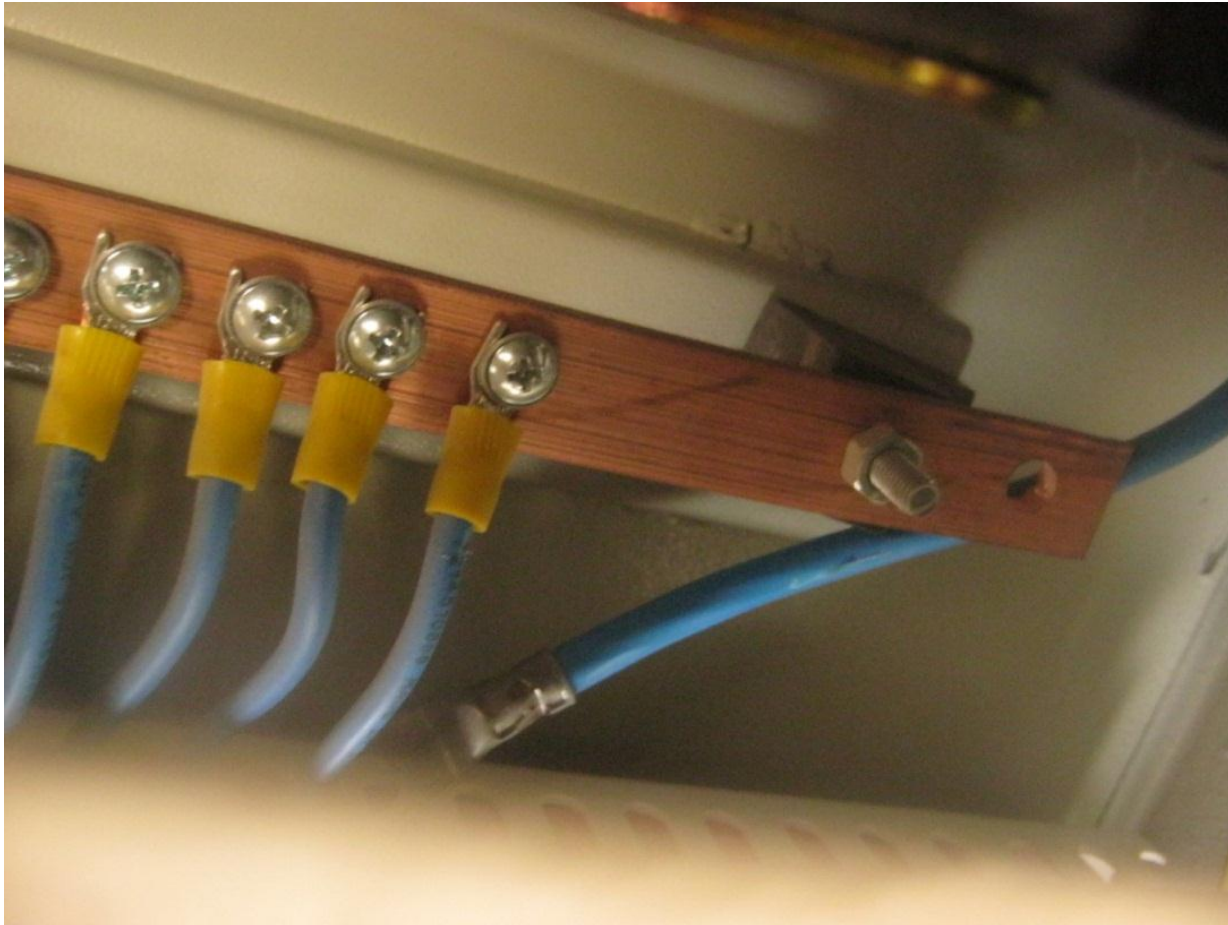
مبحث سیزدهم مقررات ملی ساختمان

بند ۱۳-۵-۱-۲



سازمان بسیج مهندسين استان کرمانشاه
مدیریت بخش عمران

برقراری سیستم ارتینگ با استفاده از کابل شو به شینه مسی



مرجع :

مبحث سیزدهم مقررات ملی ساختمان

بند ۱۳-۶-۱-۵-۹

و بند ۱۳-۶-۱-۵-۱۰



سازمان بسیج مهندسين استان کرمانشاه
مدیریت بخش عمران

استفاده از کابل شو و ترمینال جهت اتصال سیم های برق و ارت ساختمان



مرجع :

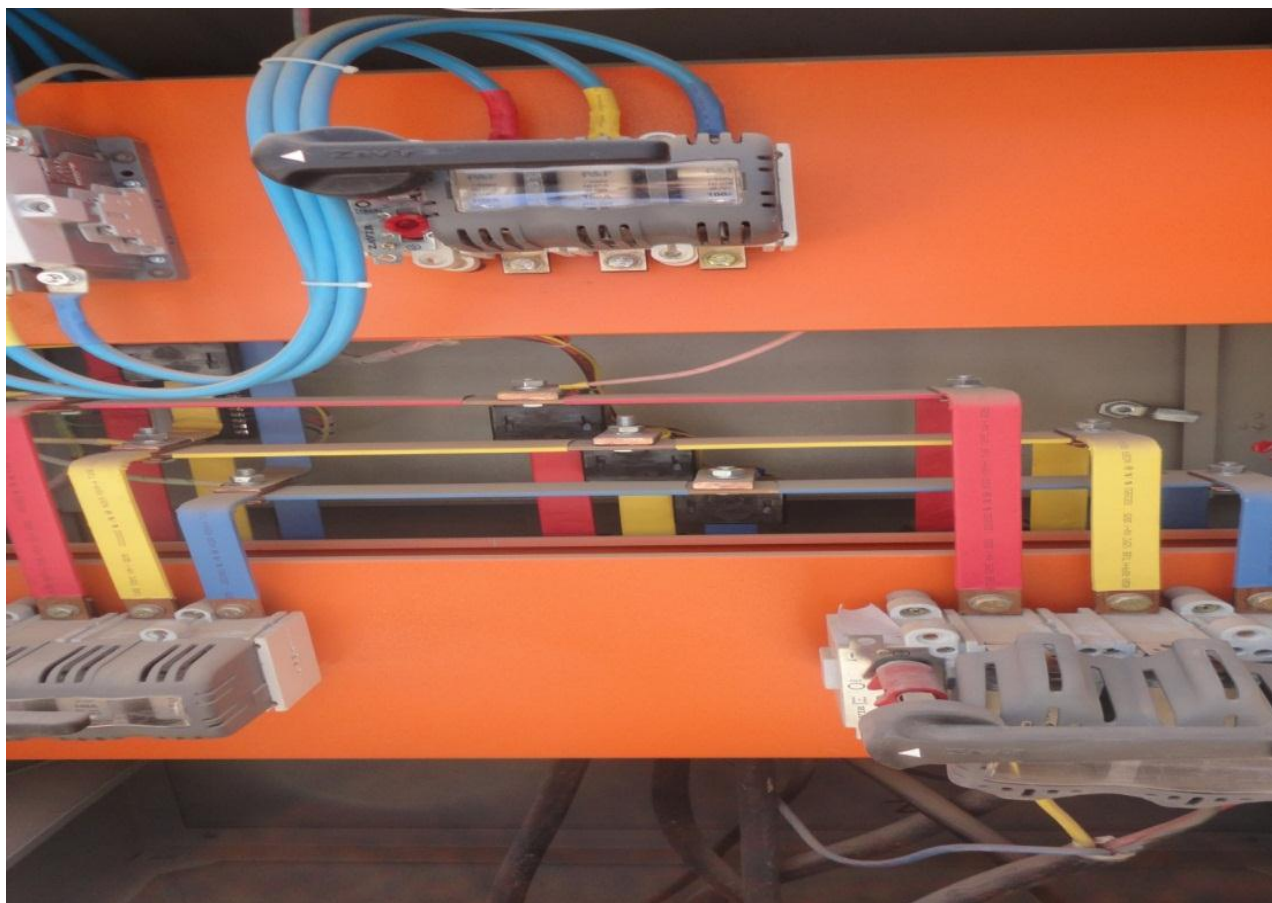
مبحث سیزدهم مقررات ملی ساختمان

بند ۱۳-۶-۱-۵-۱۰

تابلو برق شرکت توزیع



سازمان بسیج مهندسين استان کرمانشاه
مدیریت بخش عمران



مرجع :

نشریه شماره ۱ - ۱۱۰

سازمان مدیریت و برنامه ریزی کشور

بند ۲-۲-۵



سازمان بسیج مهندسين استان کرمانشاه
مدیریت بخش عمران

اتصال بدنه تابلو اصلی برق به چاه ارت



مرجع :

مبحث سیزدهم مقررات ملی ساختمان

بند ۱۳-۵-۱-۲-۱-ح



سازمان بسیج مهندسين استان کرمانشاه
مدیریت بخش عمران

کابل ورودی شرکت مخابرات جهت اتصال به پست و تلفن واحدهای ساختمانی



مرجع :

مبحث سیزدهم مقررات ملی ساختمان

بند ۱۳-۸-۱-۴